

DOSSIER
DE PRESSE

Marc Johnson lacune féconde

La Maréchalerie
centre d'art contemporain
École Nationale Supérieure
d'Architecture
de Versailles

15.4
- 3.7.16

lacune féconde

MARC JOHNSON

DATES

— Exposition du 15 avril au 3 juillet 2016.

ÉVÉNEMENTS

- Vernissage le jeudi 14 avril à partir de 18h00.
- Nuit Européenne des Musées le samedi 21 mai.
Ouverture de l'exposition jusqu'à minuit.

Marc Johnson (né en 1986) est un artiste plasticien, réalisateur et architecte. Diplômé des Beaux-arts de Paris en 2011 et de l'École Nationale Supérieure d'Architecture de Paris Malaquais en 2013, il présente à La Maréchalerie sa première exposition monographique en France intitulée *lacune féconde*, composée d'une installation *in situ*, d'une œuvre sonore et d'une édition hybride diffusée dans la salle d'exposition.

L'installation *lacune féconde* propose un geste artistique, une greffe architecturale envahissant le centre d'art d'une étendue de terre portant en elle une culture de graminées sauvages, dont l'évolution ferait la démonstration de l'extraordinaire résistance du végétal durant les 11 semaines d'exposition. Une œuvre vivante et immersive qui s'appréhende au contact direct de nos pas, par une déambulation qui modifie notre perception de l'espace et ses caractéristiques hygrométriques, acoustiques et olfactives.

En confrontation à ce paysage naturel, métaphore d'une fouille archéologique repeuplée et importé à l'intérieur du centre d'art par l'artiste, le visiteur est interpellé par le dispositif sonore *NBIC report* qui énumère les trente premières pages du rapport intitulé *Technologies convergentes pour améliorer les performances humaines : nanotechnologies, biotechnologie, intelligence artificielle et sciences cognitives* et commandé par la U.S. National Science Foundation and Department of Commerce, en Juin 2002. Ce texte aride déclamé par une intelligence artificielle, la voix de synthèse du logiciel de traduction de Google, projette l'avenir de l'activité humaine, des actions, des techniques et des méthodes à mettre en œuvre pour rendre l'humain plus performant et permettre aux États-Unis de devenir le leader mondial en matière de nouvelles technologies.

Par ce dialogue entre expérience empirique et connaissance scientifique, l'exposition *lacune féconde* nous met face aux enjeux contradictoires du progrès. D'une part, l'être humain est sans cesse rappelé à sa condition naturelle d'être mortel, d'autre part, les nouvelles technologies nous poussent à croire à

la naissance prochaine d'un humain amélioré à souhait, visant l'immortalité. Marc Johnson sonde ainsi les mouvements posthumaniste et transhumaniste qui selon Jean-Didier Vincent, neurobiologiste et auteur de *Bienvenue en transhumanie : voyage dans le futur de l'homme*, se constitue d'« idéologues visant au dépassement de l'espèce humaine, qu'ils considèrent comme imparfaite, par une cyber-humanité. Le rêve des transhumanistes est donc celui de l'immortalité pour une créature, produit du génie de l'homme. »

Le progrès scientifique actuel pose des questions éthiques profondes et nouvelles car inenvisageables il y a 100 ans. Grâce à une approche à la fois sensible et abstraite, l'artiste nous alerte sur ces enjeux éthiques pouvant faire débat. De même, dans *Sondage Bioéthique : l'urgence d'un développement moral de l'Humanité+*, objet hybride tenant lieu de journal, de document de médiation et d'outil performatif motivé par une volonté d'échange et de transmission, Marc Johnson interroge directement le visiteur à travers une série de 21 questions qu'il a souhaité fermées telles que : *Considérez-vous comme moral une législation qui permettrait l'injection de biotechnologie chez les nouveaux nés afin d'accroître considérablement leur durée de vie ? ou Voudriez-vous télécharger votre esprit dans un ordinateur afin de pouvoir le multiplier, le réintégrer dans un nouvel organisme ou le laisser continuer à vivre dans le cyber espace ?*

Ainsi, au sein de cette installation composite, l'artiste tente de perturber le visiteur et lui rappelle la nature fondamentalement contradictoire du monde. Marc Johnson nous projette dans une « fiction du réel » en posant les enjeux du progrès et de la manipulation du vivant. Par sa dimension tout autant physique que critique, l'exposition *lacune féconde* nous offre peut-être la distance et l'éveil nécessaires pour mieux comprendre les attaques menées à la dignité humaine par le biopouvoir et la biopolitique.

L'exposition *lacune féconde* a été réalisée avec le soutien de LVMH ; et le partenariat de l'EPMDNV, le Potager du Roi – ENSP et la Ville de Versailles.



lacune féconde — 2016
Terre, semences, bois, matériaux divers.
Vue de l'installation *in situ* à La Maréchalerie, centre d'art contemporain (Versailles).
Crédit photo : Aurélien Mole



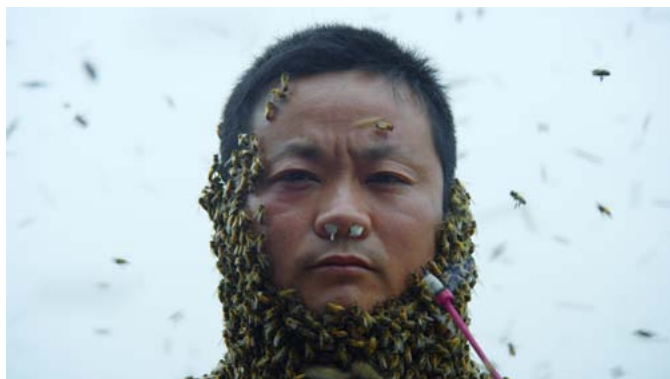
lacune féconde — 2016

Terre, semences, bois, matériaux divers.

Vue de l'installation *in situ* à La Maréchalerie, centre d'art contemporain (Versailles).

Crédit photo : Aurélien Mole

ŒUVRES ANTÉRIEURES



Yù Yù — 2014
(photogrammes)
Film numérique en couleur. 15'

Classification : Single-channel video (1.77 aspect ratio)
Edition : 4 + 1 AP
Son : 5.1 Dolby Surround Sound / 2-Channel Stereo
Format : APR 4444, DCP4K
Collection : Pamela and C. Richard Kramlich, San Francisco, California, USA



***Eating the god* — 2011**

Performance.14'50"

Leds, OSC interface, DMX control, 10 haut-parleurs , 1 subwoofer, 2 ordinateurs, Ableton Live software, Max/MSP software

Vue de la représentation au Palais des études de l'École nationale supérieure des beaux-arts de Paris

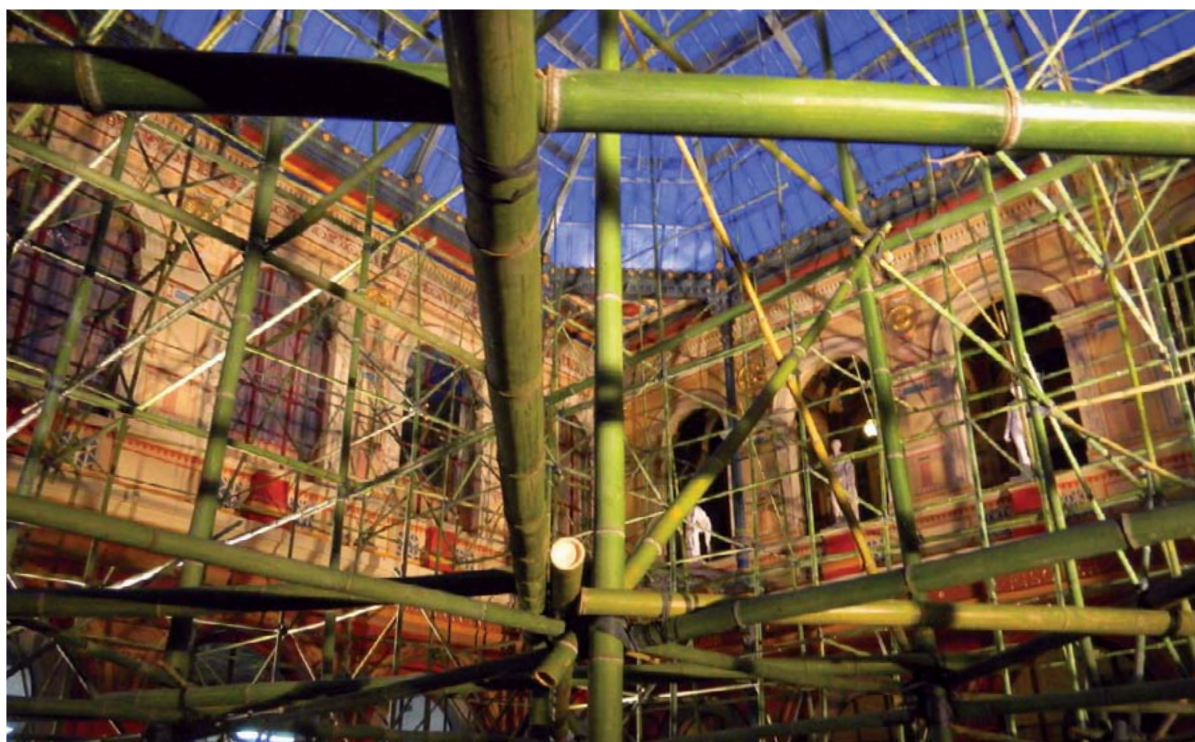
Crédit photo : Gilles Gallois

Ecrite et réalisée par Marc Johnson

Musique : Alexandre Chevallier, Simon Ghraichy, Marc Johnson

Danseurs : Soa Ratsifandrihana, Yoann Hourcade, Jim Couturier, Nikkita Goile, Steven Hervouet, Ghislain Grellier, Louise Hakim, Noéllie Poulain

Système d'ingénierie : ExperiensS



Atlas in-situ — 2011

Bambou, sangles en caoutchouc, 22 x 22 x 16 mètres environ.

Vue de l'installation à L'École nationale supérieure des beaux-arts de Paris.

Crédit photo : Marc Johnson



A Participatory piece — 2011

Performance. Durée variable.

Ecrit et réalisé par Marc Johnson.

Danseurs : Soa Ratsifandrihana, Yoann Hourcade, Jim Couturier, Nikkita Goile, Steven Hervouet, Ghislain Grellier, Louise Hakim.

Vue de la représentation au Conservatoire National de Musique et de Danse de Paris (CNSMDP)

Crédit photo : Marc Johnson

BIOGRAPHIE

—
Marc JOHNSON (né en 1986) est franco-bénois.

Il vit et travaille à Paris.

<http://marcjohnson.fr/>

EXPOSITIONS

- 2016** *lacune féconde*, La Maréchalerie centre d'art contemporain de l'ENSA-V
constellation•s, new ways of living in the world, arc en rêve centre
d'architecture, Bordeaux, France
Deep Inside, 5th Moscow International Biennale for Young Art
Commissaire : Nadim Samman
Videorama, Werkleitz Gesellschaft e.V. - Zentrum für Medienkunst, Germany
- 2015** *trans(i)duction*, CNEAI= Centre National Edition Art Image, Chatou, France
- 2014** *The Yvonne Rainer Project, de la chorégraphie au cinéma*, Jeu de Paume,
France. Commissaire : Chantal Pontbriand
- 2013** *Épures*, Galerie des Ursulines, Paris, France
Un puzzle pour l'autisme, Espace Tajan, Paris, France
- 2011** *Eating the god*, Palais des études, Beaux-Arts de Paris, France
ATLAS, Cour vitrée, Beaux-Arts de Paris, France
Le troisième oeil, galerie Valerie Bach, Bruxelles
Quand Paris hurle Berlin entend, Paris
- 2010** *Celui qui provoquera, le signe provoquera*, galerie 64bis, Paris
Struggle Gravity, Hunter College of Art, New York
Ligne de Chance, Fondation Ricard, Curator : Bernard Moninot, Paris
Bushido Magic room, Nadiiff, Shibuya-ku, Tokyo, Japon
Cutlog avec Artifact-Paris, Paris
A problem for Critics 01 Paris, ENSBA, Paris
Il y a..., Espace Lhomond, Paris
- 2009** *Orpheus*, Galerie gauche, Beaux-Arts de Paris, France
Cutlog avec Artifact-Paris, Paris
Exposition des lauréats du prix LVMH des jeunes créateurs, Paris, France
Exposition du Prix des amis des Beaux-Arts, Paris
- 2008** *Le mot chien ne mord pas*, galerie Joseph, commissaire : Caroline Smulders,
Paris

SÉLECTIONS EN FESTIVALS

- 2016** Sundance Film Festival, Park City, Utah, USA
Go Short International Short Film Festival Nijmegen, Pays-Bas
Las Palmas de Gran Canaria International Film Festival, Espagne
COLCOA, French Film Festival, Directors Guild of America Theater,
Hollywood, USA
- 2015** 65th Internationale Filmfestspiele Berlin, Berlinale Shorts, Allemagne
21st Internationale Short Kurzfilmwoche Regensburg week, Allemagne
8th Cinemasia Film Festival 2015 – Amsterdam, Pays-Bas
7th Festival Internacional de Cine y Medio Ambiente de México, Mexique
31th Internationales Kurz Film festival, IKFF Hamburg, Allemagne

42nd Athens International Film Festival, USA
11th FEST, New Directors | New Films Festival, Espinho, Portugal
21st Encounters Short Film & Animation Festival, Bristol, UK
3rd Srem Film Fest, Vrdnik, Serbie
SLIFF: St. Louis International Film Festival, USA
Berlinale Spotlight programme, Goethe-Institut Hanoi, Vietnam
Carthage Film Festival, Tunisie
KLEX, Kuala Lumpur Experimental Film, Video & Music Festival, Malaysia
à nous de voir, 29e édition, festival cinéma & sciences, Oullins, France
Goethe-Institut Manila, Philippines
Cinematheque Film Development Council of the Philippines, Philippines

RÉSIDENCES

2012 Dhillon-Marty residency program, Punjab, New Delhi, Inde

2007 A.R.T. Curator, Johnnie Walker, Tokyo

PRIX ET BOURSES

2016 Grand Prix du Jury, meilleur court-métrage, Las Palmas de Grand Canaria IFF, Espagne

2015 Ours d'or du meilleur court-métrage, Berlinale Shorts, Allemagne (nomination)
Prix du meilleur court-métrage expérimental, festival international du film d'Athens, USA
Prix uniFrance films du meilleur court-métrage, France (nomination)

2014 Prix Scribe pour le cinéma, France (nomination)

2012 Lauréat du prix D-SPAR de la fondation Dhillon-Marty, Tokyo, Japon

2009 Lauréat du Prix LVMH des jeunes créateurs
Prix Clermont-Tonnerre des Amis des Beaux-Arts
Bourse Colin-Lefranc

2007 Lauréat Défi Jeune, Île-de-France, (ville de Paris)
Lauréat des initiatives jeunes, Ville de Châtenay-Malabry, France

FORMATION

Ecole Nationale Supérieure d'Architecture Paris-Malaquais
China Academy of Art, Hangzhou, Chine
Hunter College of Art, New York
École Nationale Supérieure des Beaux-Arts de Paris

INFORMATIONS PRATIQUES

La Maréchalerie – centre d'art contemporain

École Nationale Supérieure d'Architecture de Versailles

5, avenue de Sceaux – 78000 Versailles

T. 01 39 07 40 27

lamarechalerie@versailles.archi.fr

[http:// lamarechalerie.versailles.archi.fr](http://lamarechalerie.versailles.archi.fr)

OUVERTURE

— Ouvert du mardi au dimanche, de 14h00 à 18h00 et le matin sur RDV.

Entrée libre.

— Fermé les lundis et les jours fériés.

ACCÈS

— **Plan VIGIPIRATE :**

Accès du public du mardi au vendredi : 2, avenue de Paris

les samedis et dimanches & du 19 au 30 avril : par la Place des Manèges

(Avenue du Général de Gaulle)

— EN TRAIN

RER C : Gare Versailles Château Rive-Gauche

depuis Paris Montparnasse : Gare Versailles Chantiers (puis 10 min à pied)

depuis Paris Saint-Lazare : Gare Versailles Rive-Droite (puis 20 min à pied)

— EN VOITURE

Autoroutes A13 ou A86, sortie Versailles Château.

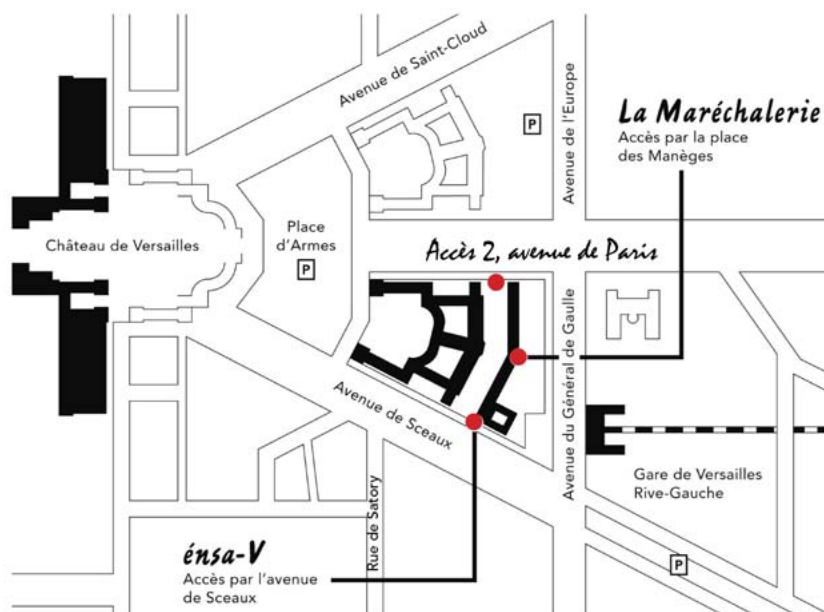
Parking sur la place d'Armes ou l'avenue de Paris.

— EN BUS

RATP : Autobus 171 en provenance du Pont-de-Sèvres

PHÉBUS : Autobus A, BAK, D, E, F, H, K, L, P, X, Z, station Gare de Versailles

Rive-Gauche



CONTACT

Bérangère MARIZIEN

Chargée de la communication

T. 01 39 07 41 12

berangere.marizien@versailles.archi.fr

Sonia KESSITI

Chargée des publics

T. 01 39 07 40 58

sonia.kessiti@versailles.archi.fr



énsa-v
école nationale supérieure
d'architecture de versailles

centre d'art contemporain

la maréchalerie

Avec le soutien de

LVMH
MOËT HENNESSY • LOUIS VUITTON