

LA MARÉCHALERIE
CENTRE D'ART CONTEMPORAIN
ÉCOLE NATIONALE SUPÉRIEURE
D'ARCHITECTURE DE VERSAILLES

LA MAISON DES ARTS DE MALAKOFF
&
LE PAVILLON VENDÔME
CENTRE D'ART CONTEMPORAIN
DE CLICHY-LA-GARENNE

9 AVR.

— 14 JUIN

2014

SN00ZE

ALAIN

DECLERCQ

ARCHI
-TEC-
TURES
D'URGENCE

CYCLE « ARCHITECTURES D'URGENCE »

SNOOZE

D'ALAIN DECLERCQ

DATES

— Exposition du 9 avril au 14 juin 2014

VERNISSAGE

— **Vernissage de l'exposition à La Maréchalerie le mardi 8 avril 2014
à partir de 18h00**

Navette aller gratuite au départ de Paris à 18h00, Place de la Concorde
Sur réservation : lamarechalerie@versailles.archi.fr

Co-commissariat : Valérie Knochel Abecassis, Aude Cartier, Guillaume Lasserre

« Architectures d'urgence » est une proposition imaginée sur trois territoires différents, le Pavillon Vendôme à Clichy-la-Garenne, la Maison des Arts à Malakoff et La Maréchalerie, centre d'art contemporain de l'énsa-v à Versailles. En 1944, Jean PROUVÉ conçoit « La maison démontable 6x6 » pour répondre à la pénurie de logement d'après guerre. Ce moment constitue le point de départ de l'exposition. Aujourd'hui, l'urgence perdure comme une constante liée à la crise économique occidentale, aux catastrophes géopolitiques ou climatiques impliquant des déplacements de populations. L'exposition au travers du regard des architectes et des artistes montre quelques pistes de réflexion.

À La Maréchalerie, l'artiste Alain DECLERCQ est invité à produire une œuvre « in situ » - SNOOZE - au sein de l'espace d'exposition. Son travail éminemment politique et engagé, parfois violent et toujours déstabilisant, incarne les enjeux (géo)politiques du monde contemporain. L'artiste, à la limite de la légalité, traite dans ses performances et ses photographies mises en scène, des formes de domination, de l'espionnage, des stratégies de surveillance ou des symboles du pouvoir en place. Alain DECLERCQ, loin d'attendre l'inspiration et de matérialiser un imaginaire, s'ancre ici fondamentalement dans le réel et le revendique.

Artiste protéiforme, Alain DECLERCQ utilise principalement la photographie comme trace de ses actions. À la Maréchalerie, c'est en volume que l'artiste répond à la problématique de l'architecture d'urgence. Investissant entièrement l'espace du centre d'art, Alain DECLERCQ construit à échelle 1 un décor et met en exergue, de fait, un paradoxe évident. Celui d'un monde globalisé où l'extrême richesse et la misère cohabitent. Ainsi, derrière un salon coquet et bourgeois, se dissimule une autre réalité. Ces deux espaces anonymes, parallèles et voisins nous mettent alors face à une (autre) vérité que nous tentons de nier.

À la Maison des Arts, l'exposition prend la forme d'une étude des différentes solutions architecturales envisagées en réponse à certains problèmes majeurs, comme peut l'être celui du logement. Y sont ainsi présentées plusieurs de ces solutions, qu'elles soient réalisées ou qu'elles demeurent à l'état, moins concret mais parfois plus poétique ou critique, de projet. Avec **Shigeru BAN, Franck CARDINAL, Alain DECLERCQ, ENCORE HEUREUX + G.STUDIO, Ana GALLARDO, Wes JONES, Ugo LA PIETRA, le PEROU, Claire PETETIN avec les étudiants de l'énsa-v, Aude TINCELIN, Krzysztof WODICZKO.**

Au Pavillon Vendôme, le parcours permet de découvrir des réponses d'architectes aux contextes d'urgences, depuis les maisons démontables des années 50 de Jean PROUVÉ, aux Paper Log Houses du japonais Shigeru BAN, aux modules d'habitation de Nathanael DORENT, etc. L'exposition est ponctuée d'œuvres d'artistes sur la notion d'urgence, d'alerte et de refuge. Avec **Atelier VAN LIESHOUT, Shigeru BAN, Nathalie BREVET_Hughes ROCHETTE, Alain DECLERCQ, Nathanael DORENT, Noemie GOUDAL, Laurent LACOTTE, Bertrand LAMARCHE, Ugo LA PIETRA, Jean PROUVÉ et Guy ROTTIER.**

ÉVÉNEMENTS

VERNISSAGE

- **Vernissage de l'exposition « SNOOZE » à La Maréchalerie le mardi 8 avril 2014 à partir de 18h00**
Navette aller gratuite au départ de Paris à 18h00, Place de la Concorde
Sur réservation : lamarechalerie@versailles.archi.fr

CONFÉRENCE

- **CONFÉRENCE « Construire ensemble — Le Grand Ensemble » De Patrick BOUCHAIN, architecte et scénographe**
Mardi 6 mai 2014 à 19h00
À l'auditorium de l'énsa-v
Entrée libre

PARCOURS EN NAVETTE

- **Visites commentées des expositions du cycle « Architectures d'urgence » dans les trois lieux en présence d'artistes**
Samedi 10 mai 2014
Gratuit. Renseignements et réservation : lamarechalerie@versailles.archi.fr

VISITES COMMENTÉES

- Visite commentée de l'exposition sur demande.
Informations et réservations : sonia.kessiti@versailles.archi.fr

ÉVÉNEMENTS PARTENAIRES

VERNISSAGES

- **Exposition « Architectures d'urgence » à La Maison des Arts de Malakoff**
Du 12 avril au 13 juillet 2014
Vernissage le samedi 12 avril 2014 à partir de 18h00
— Entrée libre
- **Exposition « Architectures d'urgence » au Pavillon Vendôme de Clichy la Garenne**
Du 25 avril au 27 juillet 2014
Vernissage le jeudi 24 avril 2014 à partir de 18h00
— Entrée libre

CONFÉRENCES

- **Conférence « Paris d'hospitalité » de Sébastien THIÉRY, coordinateur du PEROU (Pôle d'exploration des ressources urbaines)**
Samedi 26 avril 2014 à 16h00 au Pavillon Vendôme
Entrée libre
- **Conférence « Vous avez dit urgence ? Pour une critique de la précipitation » De Thierry PAQUOT, philosophe**
Vendredi 30 mai 2014 à 19h00 à La Maison des Arts de Malakoff
Entrée libre
- **Conférence « Les Grands ensembles, une politique d'urgence ? » De Thibault TELLIER, historien**
Dimanche 22 juin 2014 à 15h00 à La Maison des Arts de Malakoff
Entrée libre

À LA MARÉCHALERIE,
CENTRE D'ART CONTEMPORAIN

ALAIN **DECLERCO**



B52, 2003

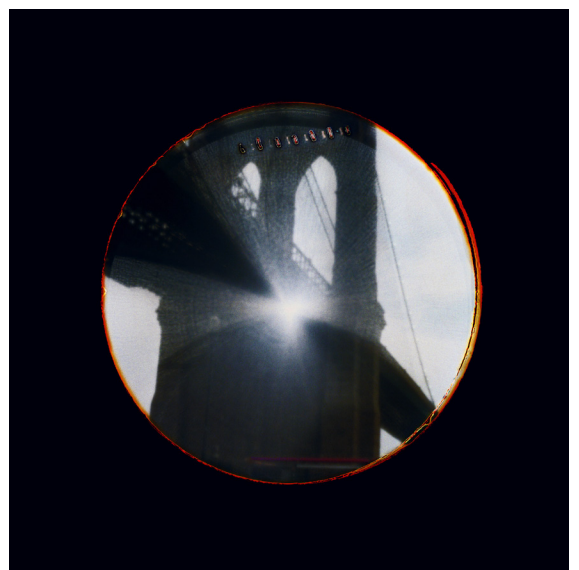
Affiche Offset ; 180 x 120 cm

Edition à 8 exemplaires

Courtesy Galerie Loevenbruck, Paris © ADAGP, Paris

À LA MARÉCHALERIE,
CENTRE D'ART CONTEMPORAIN

ALAIN DECLERCO



Hidden Camera Obscura
Bayview Correctional Facility / 20th Street, 2008

—
Federal Reserve Bank #2 / 33 Liberty Street, 2008

—
Brooklyn Bridge #1 / South-East Manhattan, 2008
Tirage couleur d'après négatif, caméra obscura ; 50 x 50 cm
Edition à 5 exemplaires
Courtesy Galerie Loevenbruck, Paris © ADAGP, Paris



BLAST / H Bomb, 2013
Photographie. Impression jet d'encre ; 140 x 93 cm
Edition à 5 exemplaires
Courtesy Galerie Loevenbruck, Paris © ADAGP, Paris



BLAST / Napalm 2, 2013
Photographie. Impression jet d'encre ; 140 x 93 cm
Edition à 5 exemplaires
Courtesy Galerie Loevenbruck, Paris © ADAGP, Paris



Borders / North Korea, 2008

6500 Tirs de 22 long-rifle sur mélaminé noir ; 180 x 240 cm

Courtesy Galerie Loevenbruck, Paris

©ADAGP, Paris. Photo Marc Damage

R.I.P. (Portraits), Cheney, 2007

Impacts de balles 22 long-rifle sur panneau de mélamine ; 150 x 150 cm

Collection particulière, France

Courtesy Galerie Loevenbruck, Paris

©ADAGP, Paris. Photo Fabrice Gousset

À LA MARÉCHALERIE,
CENTRE D'ART CONTEMPORAIN

ALAIN DECLERCO



Welcome Home Boss, #11, 2001

Welcome Home Boss, #16, 2001

Photographie couleur ; 80 x 80 cm

Edition à 5 exemplaires

Courtesy Galerie Loevenbruck, Paris © ADAGP, Paris

BIOGRAPHIE

—
Né en 1969 à Moulins.

Vit et travaille à Paris.

Alain DECLERCQ est représenté par la galerie Loevenbruck (Paris).

EXPOSITIONS PERSONNELLES

- 2014** Paris Photo Los Angeles Paramount Pictures Studios, Los Angeles, USA.
SNOOZE - Architectures d'urgence, La Maréchalerie, Versailles, France.
SPACE project, Liège, Belgique.
- 2013** *Blast*, Galerie Loevenbruck, Paris.
Retrospective screening, la cinémathèque Française, Paris.
Juan Fontcuberta & Alain Declercq, galerie l'air du temps, Annemasse.
- 2012** *Here I am*, L'Angle, Roche-sur-Foron.
le choix des armes, avec Brigitte Zieger, centre d'art contemporain, Clichy.
- 2011** *FALLOUT*, Elaine Levy Project, Bruxelles, Belgique.
Transition & turnaround, avec Jeanne Susplugas, Le Bal, Paris.
- 2010** *INDEX*, Villa Tamaris, La Seyne-sur-Mer, France.
- 2009** *PLAN IODE*, avec Jeanne Susplugas, galerie PPCM, Nîmes, France.
HIDDEN, galerie Loevenbruck, Paris, France.
- 2007** *VIDÉO-ROOM*, commissariat MA ASSO pour le concept-store Michard Ardillier, Bordeaux, France.
BLUE ON BLUE (ATTACK), galerie 36 bis, école des Beaux-Arts, Tourcoing, France.
- 2006** *EMBEDDED VS WILDCAT*, galerie Jacky Strenz, Francfort, Allemagne.
EMBEDDED VS WILDCAT, Vox galerie, Montréal, Canada.
EMBEDDED VS WILDCAT, le Dojo, Nice, France.
- 2005** *MIKE*, galerie Museum 52, Londres, Angleterre.
I AM MIKE, galerie Loevenbruck, Paris, France.
- 2004** *WHERE YOU GOIN' WITH THAT GUN IN YOUR HAND?*, le Parvis centre d'art, Tarbes, France.
FACE À FACES, école des Beaux-Arts, Angers, France.
- 2003** *ONE MAN SHOT*, Stephane Ackermann art agency, Luxembourg.
FIAC (foire), galerie Loevenbruck, Paris, France.
FIN, galerie VKS, Toulouse, France.
JOLLY ROGER, galerie Quarantine, Amsterdam, Pays-Bas.
- 2002** *MANIFESTE*, commissariat magazine Mouvement et Alain Declercq, Les Metallos, Paris, France.
JOLLY ROGER, centre d'art Passerelle, Brest, France.
MAKE UP, centre d'art de Brétigny-sur-Orge, France.
WELCOME HOME, BOSS, galerie Loevenbruck, Paris, France.
- 2001** *PANOPTIQUE*, centre d'art Transpalette-Emmetrop, Bourges, France.
SOUVENIRS, centre d'art, Beauvais, France.
LIGHT SHOW, Stephane Ackermann art agency, Luxembourg.
KNIFE SHOW, avec Erik Minkinen, Kulturfabrik, Esch-sur-Alzette, Luxembourg.
BASIC RACE, galerie Edouard Manet, Gennevilliers, France.
GUERRE ET PAIX, commissariat Jason Karaïndros, École des Beaux-Arts, Rouen, France.

ÉTAT DE SIÈGE, galerie Journiac, commissariat Xavier Franceschi et Isabelle Wodjdani, Université La Sorbonne–Saint-Charles, Paris, France.

- 2000** LISTE (foire), galerie Chez Valentin, Bâle, Suisse.
CAPITAINE PIP, centre d'art, Brétigny-sur-Orge, France.
- 1999** RENDEZ-VOUS AVEC X, galerie Chez Valentin, Paris, France.
LA POPULATION REFUSE SANS ÉQUIVOQUE L'OCCUPATION DE NOTRE RÉPUBLIQUE, Zoo galerie, Nantes, France.
- 1998** COUR PRIVÉE, commissariat Léonor Nuridsany, Paris, France.
CEPENDANT IL NE S'AGIT PAS DE SCIENCE FICTION MAIS DE SCIENCE TOUT COURT, Centre d'art Art3, Valence, France.

EXPOSITIONS COLLECTIVES

- 2014** *Architectures d'urgence*, la Maison des arts, Malakoff.
Architectures d'urgence, Pavillon Vendôme centre d'art contemporain, Clichy.
Blue : matter, mood and melancholy, 21C museum, Cincinnati, Ohio.
- 2013** *Teken*, Entrepôt Fictief, Gand, Belgique.
Duchamp-rama, Galerie Duchamp, Yvetot.
Nicolas Daubanes et Pablo Garcia - IZI, Frac Languedoc Roussillon, Montpellier.
Honey, I re-arrange the collection ! - Collection Philippe Cohen, Passage de Retz, Paris.
Nuit Blanche, Toronto, Canada. Commissaire : Ami Barak.
Les Pléiades - 30 ans des Frac, Les Abattoirs, Toulouse.
Macumba palace, Ecole des Beaux Arts, Toulouse.
Au delà de cette frontière, votre ticket n'est plus valable, Pavillon Vendôme de Clichy, Paris.
Je hais les couples, part II, Galerie Valérie Bach, Bruxelles, Belgique
Diary of a Thief, Sunday Issue, Shibuya, Tokyo. Curateur : Stephen Sarrazin
My Home is a Castle II, Openbare Bibliotheek Gent, Gand, Belgique. Dans le cadre de la programmation du SMAK.
Quelques instants plus tard... Centre d'Art de Rouge-Cloître, Bruxelles, Belgique.
Honey I rearranged the collection / Philippe Cohen collection, Petach Tikva Museum of Art, Tel Aviv, Israël. Commissaire : Ami Barak.
Macumba night club edition party, Cité des Arts, Paris, France.
A More Perfect Day - Collection of MUDAM Luxembourg, ArtSonje Center, Séoul, Corée.
My Home is a Castle II, Frac Nord-Pas-de-Calais, Hors les murs - Gare Saint-Sauveur, Lille, France, Dans le cadre des « Pléiades - 30 ans des FRAC »
Chill Out. Expérimentations sonores, paysages hallucinés et partage de l'atmosphère, Festival Electron libre - Le Commun, Fmac, Genève, Suisse.
Quelques instants plus tard..., Le Centre d'Art À cent mètres du centre du monde, Perpignan, France
Joan Fontcuberta / Alain Declercq, Galerie « L'air du temps », Annemasse.
Nouvelles acquisitions, Artothèque d'Angers, France.
Ricochet, Galerie Municipale Jean-Collet, Vitry sur Seine. Commissaires : Vincent Mesaros et Emmanuel Régent.
- 2012** *Apo-calyptse*, Usine Beard, Clarens / Montreux, Suisse.
Quelques instants plus tard... Cité internationale de la bande dessinée et de l'image, Angoulême, France.
Quelques instants plus tard... Couvent des cordeliers, Paris.
FRASQ, Rencontre de la performance, Le Générateur, Gentilly, France.
Brigitte Zieger / Alain Declercq, Galerie municipale du Rutebeuf, Clichy-la-Garenne, France.
Le Festival Images, Vevey, Suisse.

Loin des claires meules, Maison Euzéby, Russan Sainte Anastasie, France.
Global Scale, Haus der Kulturen der Welt, Berlin, Allemagne. En collaboration avec Jeanne Susplugas.
Projection urbaines, Yokohama Red Brick Warehouse N°1, Yokohama, Japon
 Commissaires : Nathalie Hénon et Jean-François Rettig .
La Fabrique des Films, Le Maison d'Art Bernard Anthonioz, Nogent sur Marne, France. Curateurs : PointLignePlan.
illegal_cinema #87, Les laboratoires d'Aubervilliers, Aubervilliers, France.
Tout doit disparaître... Atelier des vertues, Paris, France. Curateur Vincent Mesaros.
Unrest, Shop 31, Tel Aviv, Israël. Curateur Annie Auchere Aguetzaz.
 Workshop Musée du verre de Carmaux, Carmaux, France.
Entre deux tours, Atelier 25, Paris.
Metropolis, Arteppes, espace d'art contemporain, Annecy, France.
En ligne, Galerie éof, Paris.
Under Construction, Cité Mondy, Liège, Belgique.
Je hais les couples, Wilfried Jamois art space, espace CMJN, Paris, France.
 Commissaires : Alain Declercq et Jeanne Susplugas.
A Postcard from Afar: North Korea from a Distance, Apexart, New York, USA
 Commissaires : Mark Feary.

- 2011** *STUDIO COLLECTOR*, commissariat Béatrice Gross, Soho collector, New York, États Unis.
LE CHOIX DU TITRE EST UN FAUX PROBLÈME, commissariat Samon Takahashi, CNEAI, Paris, France.
- 2010** *ANTICIPATION D'UNE VILLE*, commissariat Pascal Beausse, Defacto galerie, La Défense, France.
 FIAC (foire), galerie Loevenbruck, Paris, France.
STUDY AFTER NATURE, Elaine Levy Project, Bruxelles, Belgique.
RETROSPECTIF, galerie G, Paris, France.
INDEX OF/, commissariat Alain Declercq pour le Pavillon, friche du Palais de Tokyo, Paris, France.
RISK, galerie des Beaux-Arts, Metz, France.
LES RUINES DU FUTUR, Château d'Oiron, France.
OMEGA, curated by Tony Garifalakis, Margaret Lawrence gallery, Melbourne, Australie.
CONCOURS DE MONUMENT II, École Nationale Supérieure d'Architecture Paris-Malaquais, Paris, France.
POULSEN ON PAPER, galerie Poulsen, Copenhague, Danemark.
LE MEILLEUR DES MONDES, MUDAM, Luxembourg.
- 2009** *(DES) ALTER EST*, commissariat Renato Casciani, le carré, Lille, France.
BANG BANG STORIES, commissariat EinZweiDrei, le Garenne, Monthey, Suisse.
FONCTION CRITIQUE, commissariat Manuel Fadat, Aperto, Montpellier, France.
CREATING IDENTITY : PORTRAITS TODAY, 21 Century Museum, Louisville, Kentucky, États-Unis.
 FIAC (foire), galerie Loevenbruck, Paris, France.
VIES IMAGINAIRES, Musée d'Art Moderne / ARC, Paris, France.
PLATFORM, Artsonje-Kimusa, Séoul, Corée.
EXPOSITION / EXHIBITION, galerie Loevenbruck, Paris, France.
CONSTELLATION, centre Georges Pompidou, Metz, France.
VOLTA SHOW (foire) galerie Loevenbruck, Bâle, Suisse.
POTLUCK, Artists space, New York, États-Unis.
SALON DU DESSIN CONTEMPORAIN, galerie Loevenbruck, Paris, France.
POTLUCK, Bétonsalon, Paris, France.
POTLUCK, Watson Hall, Columbia University, New York, États-Unis.
FESTIVAL HORS-PISTES, centre Pompidou, Paris, France.
BODY DOUBLE, Nieuwe Vide art center, Haarlem, Pays-Bas.
FESTIVAL CINÉMA DU RÉEL, centre Pompidou, Paris, France. MIAMI

INTERNATIONAL FILM FESTIVAL, Miami, États-Unis.
BAD MOON RISING, commissariat Jan Van Woensel, Boots Contemporary Art Space, St Louis, Missouri, États-Unis.

- 2008** *ALL'S FAIR IN ART AND WAR : ENVISIONING CONFLICT*, 21Century Museum, Louisville, Kentucky, États-Unis.
FIAC (foire), galerie Loevenbruck, Paris, France.
LA THÉORIE DU KOMPLOT, commissariat In Extenso, le Garage, Bruxelles, Belgique.
LOCARNO INTERNATIONAL FESTIVAL, Locarno, Suisse.
VOLTA SHOW (foire), galerie Loevenbruck, Bâle, Suisse.
ART BRUSSELS (foire), galerie Loevenbruck, Bruxelles, Belgique.
ISCP STUDIO PROGRAM SHOW, Brooklyn, New York, États-Unis.
VIDÉO-SÉQUENCE 3, Maison des Arts de Malakoff, France.
13+, Florence Lynch Gallery/Rewind, New York, États-Unis.
TRANSMEDIALE, commissariat Natasa Petresin, Berlin, Allemagne.
- 2007** *SÉRIE NOIRE*, commissariat Buysellf, villa Bernasconi, Genève, Suisse.
FIAC (foire), galerie Loevenbruck, Paris, France.
BIENNALE DE LYON, commissariat Saâdane Afif & Zoo galerie, Lyon, France.
SHADOWS IN PARADISE, FRAC Nord-Pas-de-Calais, Fort des Dunes, Leffrinckoucke, France.
1er SALON DU DESSIN CONTEMPORAIN (foire), galerie Loevenbruck, Paris, France.
VOLTA SHOW (foire), galerie Loevenbruck, Bâle, Suisse.
L'ESPRIT DES LIEUX, Domaine de Chamarande, Chamarande, France.
ART BRUSSELS (foire), galerie Loevenbruck, Bruxelles, Belgique.
NOUVEAUX HORIZONS, centre d'art La Centrale Électrique, Bruxelles, Belgique.
LE VIF ET LE FURTIF, Musée d'Art et d'Histoire de Saint-Denis, France
ARMORY SHOW (foire), galerie Loevenbruck, New York, États-Unis.
- 2006** *NAKED LIFE*, commissariat M. Hsu & M. Richter, Contemporary Art Museum, Taïpei, Taïwan.
HYPOCRITE, commissariat EinZweiDrei, anciennes prisons de Vevey, Suisse.
FIAC (foire), galerie Loevenbruck, Paris, France.
PREVIEW (foire), commissariat Tania Inowlocki, Berlin, Allemagne.
NOUVEAUX HORIZONS, CRAC Alsace, Altkirch, France.
NUIT BLANCHE, commissariat la Galerie Extérieure, quartier Goutte d'Or, Paris, France.
NUIT BLANCHE : POINT DE CHUTE, commissariat galerie VKS, la Bellevilloise, Paris, France.
RADIO-ART, commissariat Philippe Lepeut pour « Ososphère Festival », Strasbourg, France.
FRENCH VIDEOS ON DEMAND, Suspended adolescence, CZKD, Belgrade, Serbie.
PRISE DE RUE, collection du Conseil Général, centre Malraux, Rosny-sous-Bois, France.
FRENCH VIDEOS ON DEMAND, Art of transition, Nis, Montenegro.
BANG! BANG!, Musée International d'Art Modeste, Sète, France.
VOLTA SHOW (foire), galerie Loevenbruck, Bâle, Suisse.
BIG, galerie Loevenbruck, Paris, France.
LA FORCE DE L'ART, commissariat Olivier Zahm, Grand Palais, Paris, France.
MY HOME IS A CASTLE, commissariat Alex Reding, banque Dexia Bil, Luxembourg.
DIS MOI +, commissariat centre d'art Les Brasseurs/Mamac, Liège, Belgique.
ART BRUSSELS (foire), galerie Loevenbruck, Bruxelles, Belgique.
FORMALITÉS, La Générale, Paris, France.
VIDÉO SÉQUENCES, Maison des Arts, Malakoff, France.
DÉJÀ 5 ANS SEULEMENT, galerie Loevenbruck, Paris, France.
NOIR, C'EST LA VIE, centre d'art de Meymac, France.
NOTRE HISTOIRE, Palais de Tokyo, Paris, France.
BANG! BANG!, musée d'art et d'industrie, Saint Etienne, France.

- 2005** *FEAR IN THE CITY*, galerie Kritiku, Palace Adria, Prague, République Tchèque.
FRENCH VIDEOS ON DEMAND, festival Dis-patch, Belgrade, Serbie.
CABALLERO, commissariat La Valise et Alain Buyse, Le Lieu Unique, Nantes, France.
FRENCH VIDEOS ON DEMAND, Kibla Art Center, Ljubljana, Slovénie.
L'ART EST OUVERT, commissariat MA asso, centre d'art de Ribérac, France.
PROJET CÔNE SUD, museo de arte moderno, Buenos Aires, Argentine.
10^e ANNIVERSAIRE DE L'OBSERVATOIRE, Maison Grégoire, Bruxelles, Belgique.
LOST AND FOUND, commissariat Nina Folkersma, Theatrum Anatomicum, Amsterdam, Pays-Bas.
FIREWALL, Württembergischer Kunstverein, Stuttgart, Allemagne.
- 2004** *PROJET CÔNE SUD*, centro cultural Matucana 100, Santiago, Chili.
PERSONNE N'EST INNOCENT, le Confort Moderne, Poitiers, France.
PROJET CÔNE SUD, museo de arte, Lima, Pérou.
EL FIN DE LOS TIEMPOS JUSTOS, galerie Ojo Atomico, Madrid, Espagne.
BLACK-OUT (LAME DE FOND), collection du FRAC Poitou-Charentes, La Rochelle, France.
BLACK-OUT (INDICES), collection du FRAC Poitou-Charentes, Châtellerault, France.
- 2003** *BLACK-OUT*, FRAC Poitou-Charentes, Angoulême, France.
NUIT BLANCHE, cinéma l'Entrepôt, Paris, France.
ACQUISITIONS DU FRAC, les Abattoirs, Toulouse, France.
A SENTIMENTAL CHOICE, Crac Alsace, Altkirch, France.
SINGULIERS VOYAGES, Domaine de Chamarande, Chamarande, France.
L'ÉPICERIE MIDI/MINUIT, commissariat Jean-Louis Chapuis, Prague, République Tchèque.
VKS CONCESSIONNAIRE, galerie VKS, Toulouse, France.
HARDCORE, Palais de Tokyo, Paris, France.
- 2002** *VOILÀ LA FRANCE*, centre d'art du Piémont, Italie.
RÉCITS, centre d'art de Meymac, France.
REAL INTERFACE, commissariat Jinsang Yoo, Séoul, Corée du Sud.
OUVERTURE du Palais de Tokyo, Paris, France.
C'EST PAS DU CINÉMA, commissariat Michel Nuridsany, Le Fresnoy, France.
NEUE BESEN KEHREN GUT, Städtische Galerie, Wolfsburg, Allemagne.
- 2001** *L'ÉPICERIE MIDI / MINUIT*, commissariat Jean Louis Chapuis, Paris, France.
TRAVERSÉES, commissariat Léonor Nuridsany, ARC / Musée d'Art Moderne de la Ville de Paris, France.
CHEZ MICA, commissariat Patrice Joly et Michael Huard, Paris, France.
WELCOME HOME, BOSS, galerie Vox, mois de la photo à Montréal, Canada.
PANORAMA 02, commissariat Léonor Nuridsany, Le Fresnoy, France.
DRIVE-IN, commissariat Service Compris, Lyon, France.
BIENNALE DU CAIRE, Michel Nuridsany, Le Caire, Egypte.
CONFLIT D'EXTENSION, site internet Icono.
DEMAIN LES CHIENS, Zoo galerie, Nantes, France.
IN VIVO, CRAC, commissariat Léonor Nuridsany, Sète, France.
- 2000** *CES SILENCES RONDS...*, Stéphane Ackermann art agency, Luxembourg.
L'ART DANS LE MONDE, commissariat Robert Fleck pour Beaux-Arts Magazine, Paris, France.
ACTIF / RÉACTIF, Le Lieu Unique et Zoo galerie, Nantes, France.
LES TRAHISONS DU MODÈLE, Stéphane Ackermann art agency, Luxembourg.
LA SAISON VIDÉO / IDÉAL 3, Espace Croisé, Roubaix, France.
PREMILLENIUMTENSION, Stéphane Ackermann art agency, Luxembourg.

- 1999** *MIXAGE*, commissariat Mathieu O'Neil, Alliance Française, Singapour
ÉLECTRO-BRUNCH, commissariat Anaïd Demir et Sylvie Astié, La Blanchisserie, Boulogne, France.
4^e MANIFESTATION, commissariat Icono et Champ Libre, Montréal, Canada.
VILNIUS / PARYZIUS'99, commissariat Lili Laxenaire, Contemporary Art Center, Vilnius, Lituanie.
DRAWINGS WHAT I FOUND, Stéphane Ackermann art agency, Luxembourg.
TÉLÉ[0], TV channel commissariat Écran Total, Nantes, France.
SPY VS SPY, commissariat Diego Schindler Castro, galerie Prima Kunst, Kiel, Allemagne.
SOFT RESISTANCE, commissariat Nathalie Boutin et Marie Blanche Carlier, galerie Gebauer, Berlin, Allemagne.
LE GRAND RÉSERVOIR, Trois Petits Tours, le Kremlin-Bicêtre, France.
VISIONS UNDERGROUND, commissariat Icono et Champ Libre, Métro Stalingrad, Paris, France.
- 1998** *OPEN GLASSBOX*, Glassbox, Paris, France.
PRINTEMPS / OCTOBRE, commissariat Non Factice, Paris, France.
BRUITSECRETS, commissariat Céline Saraiva et Olivier Reneau, CCC, Tours, France.
NO FOOT LAST NIGHT, Zoo galerie, Nantes, France.
ONE STEP BACKWARDS, Liste (foire), Centre Genevois de Gravure Contemporaine, Bâle, Suisse.
DISPARITIONS, commissariat Catherine Alestchenkov, Montreuil, France.
LOISIRS, commissariat Icono, Glassbox, Paris, France.
NOUVELLE IMAGE, NOUVEAUX RÉSEAUX, Cité des Sciences et de l'Industrie de la Villette, Paris, France.
- 1997** *INSOMNIA*, Glassbox, Paris, France.
FÉTICHES ET COLIFICHETS no2, Zoo galerie, Nantes, France.
REMANIEMENT, commissariat Baptiste Roux et Hervé Loevenbruck, Paris, France.
CYCLE POST-DIPLOME, commissariat S. Carayrou et P. Lepeut, Beaux-Arts de Nantes, France.
LA VALLÉE DES TERRES BLANCHES, CICV, Montbéliard, France.
JE JOUE, JE JOUE PAS, Alloncle Larose, Paris.
- 1996** *ARTIFICES*, Biennale, Saint-Denis, France.
ARS MULTIMEDIA, Biennale, Metz, France.
WEEK END ART, Galerie Chez Valentin, commissariat Maëva Aubert, Paris, France.

COLLECTIONS PUBLIQUES

FMAC, Fond Municipal d'Art Contemporain, Paris, France.
 ARC, Musée d'art moderne de la ville de Paris, France.
 FNAC, Fond National d'Art Contemporain, La Défense, France.
 FRAC Midi Pyrénées, Les Abattoirs, Toulouse, France.
 FRAC Poitou Charentes, Angoulême, France.
 Domaine Départemental de Chamarande, France.
 Conseil Général de Seine Saint Denis, Saint Denis, France.
 Artothèque d'Angers, France.
 Nouveau Musée National de Monaco, Monaco.
 MUDAM, Musée d'Art Contemporain, Luxembourg.
 SPAC, Sculpture Publique d'Aide Culturelle, Liège, Belgium.
 21C Museum Fondation, Louisville, Kentucky, USA.



Gennevilliers, 5 octobre 2012, photographie extraite de la série « Habité(e)s », 2012



Wikihouse, maquette, matériaux divers, 2013-2014.
Workshop réalisé sous la direction de Claire PETETIN, énsa-v.
© Ilaria Giurgola, Alessandro Levadina, Ares Andréa Martorelli



Room-Room, 1998
Photographie de la performance réalisée à Pekin en 2008



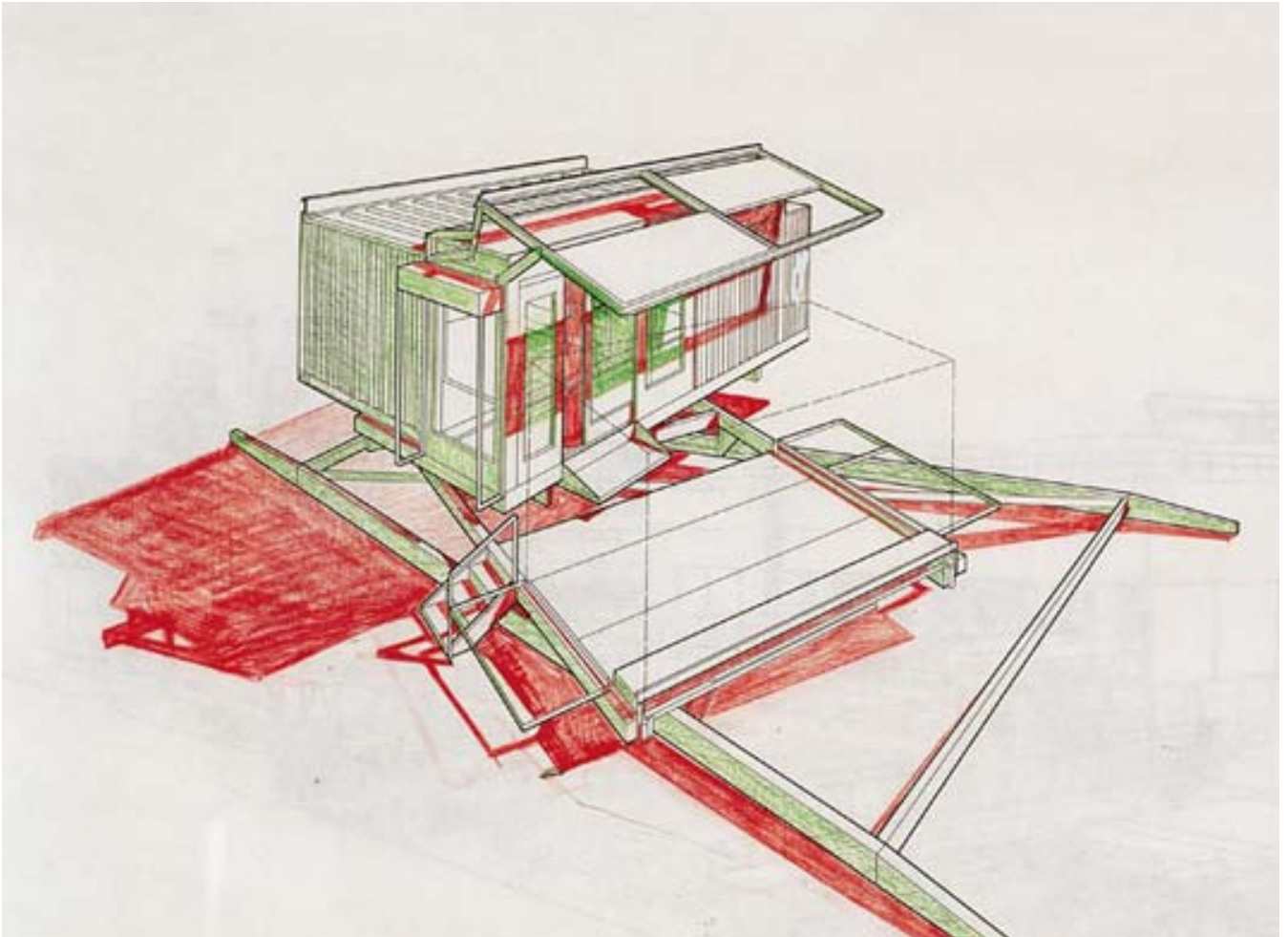
Appropriation d'usage, 2013, matériaux divers.

Crédit photo : Steven Vandepoort.

Une production SAM Art Projects, en collaboration avec le Ministère des relations extérieures et du culte argentin et l'Ambassade d'Argentine en France, à l'occasion du parcours Hors les murs de la FIAC 2013.



Une Demeure publique, 2013, photogramme extrait du film.



Hesselink Guest Hut/Container House Model, 1994

Dessin, tirage numérique

28 x 43 cm

DR : Jones, Partners Architecture. Collection FRAC Centre



Homeless Vehicle, 1994
Matériaux divers, dimensions variables
© Krzysztof Wodiczko
Collection Frac des Pays de la Loire



22 decembre 2012 Village Rom, Ris-Orangis
© Aude Tincelin

À LA MAISON DES ARTS,
DE MALAKOFF
&

AU PAVILLON VENDÔME
DE CLICHY-LA-GARENNE

—
SHIGERU **BAN**



Paper Log House, Kobe 1995.

Site Model II. Maquette : Carton, tissu, bois, plastique, ficelle

114.5 x 50.5 x 50.3 cm

Collection FRAC Centre

À LA MAISON DES ARTS,
DE MALAKOFF
&

AU PAVILLON VENDÔME
DE CLICHY-LA-GARENNE

—
UGO LA PIETRA

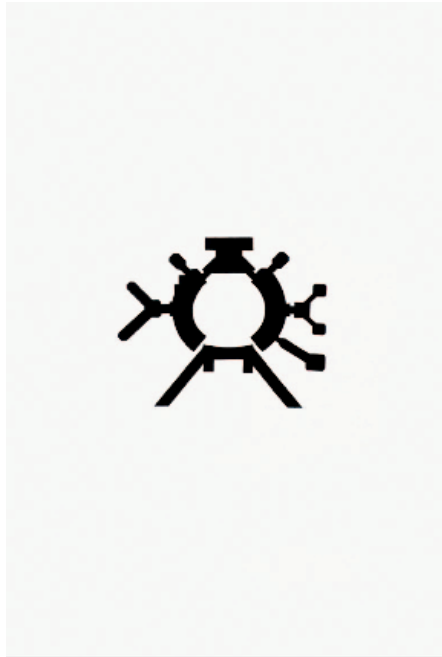


La riappropriazione della città, 1997
Photogramme extrait du film
Collection FRAC Centre

À LA MAISON DES ARTS,
DE MALAKOFF
&

AU PAVILLON VENDÔME
DE CLICHY-LA-GARENNE

—
ALAIN DECLERCO



International Airport / San Francisco, 2008

Encre de chine sur papier
60 X 40 cm

Dessins d'aéroports réalisés suivant le modèle des plans d'orientation distribués aux usagers.

—
International Airport / Saint Louis, 2008

Encre de chine sur papier
60 X 40 cm

Dessins d'aéroports réalisés suivant le modèle des plans d'orientation distribués aux usagers.

—
International Airport / N-Y La Guardia, 2008

Encre de chine sur papier
60 X 40 cm

Dessins d'aéroports réalisés suivant le modèle des plans d'orientation distribués aux usagers.

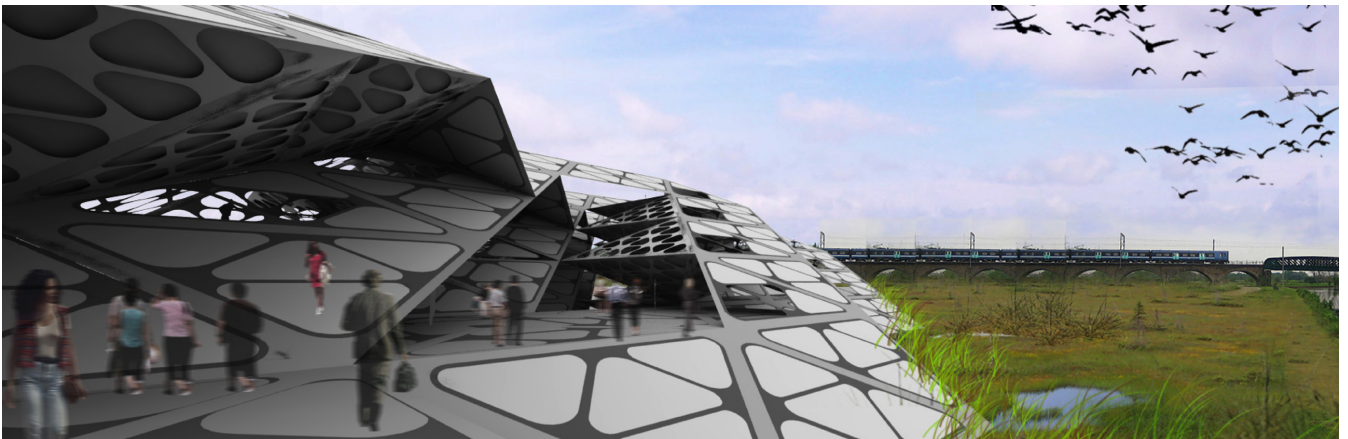
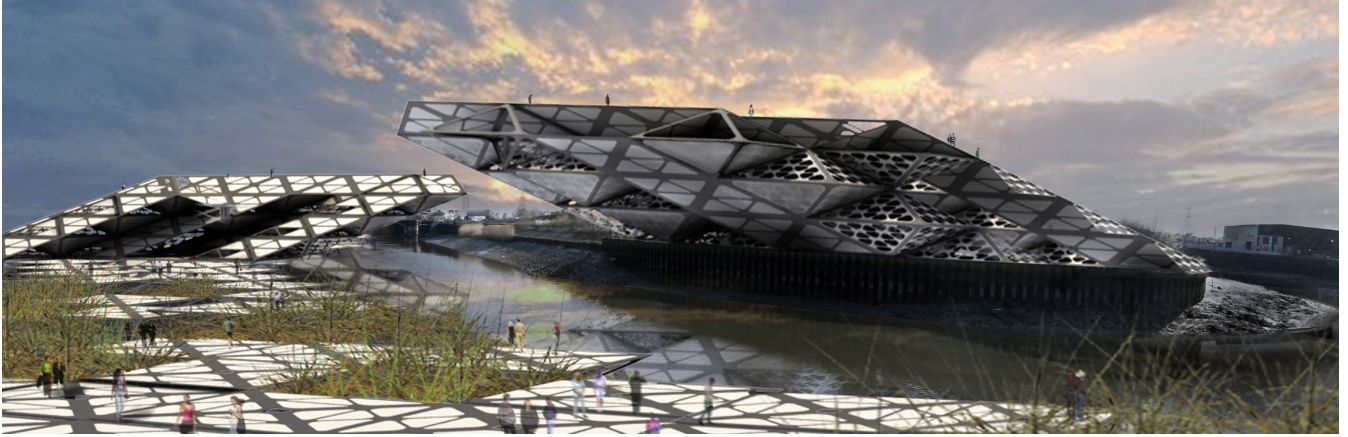
—
International Airport / San Juan, 2008

Encre de chine sur papier
60 X 40 cm

Dessins d'aéroports réalisés suivant le modèle des plans d'orientation distribués aux usagers.

**AU PAVILLON VENDÔME
DE CLICHY-LA-GARENNE**

NATHANAEL DORENT



Visualisations du projet architectural « Archipel transitoire », 2010. Londres.

AU PAVILLON VENDÔME
DE CLICHY-LA-GARENNE

—
LAURENT **LACOTTE**



Home, 2011.

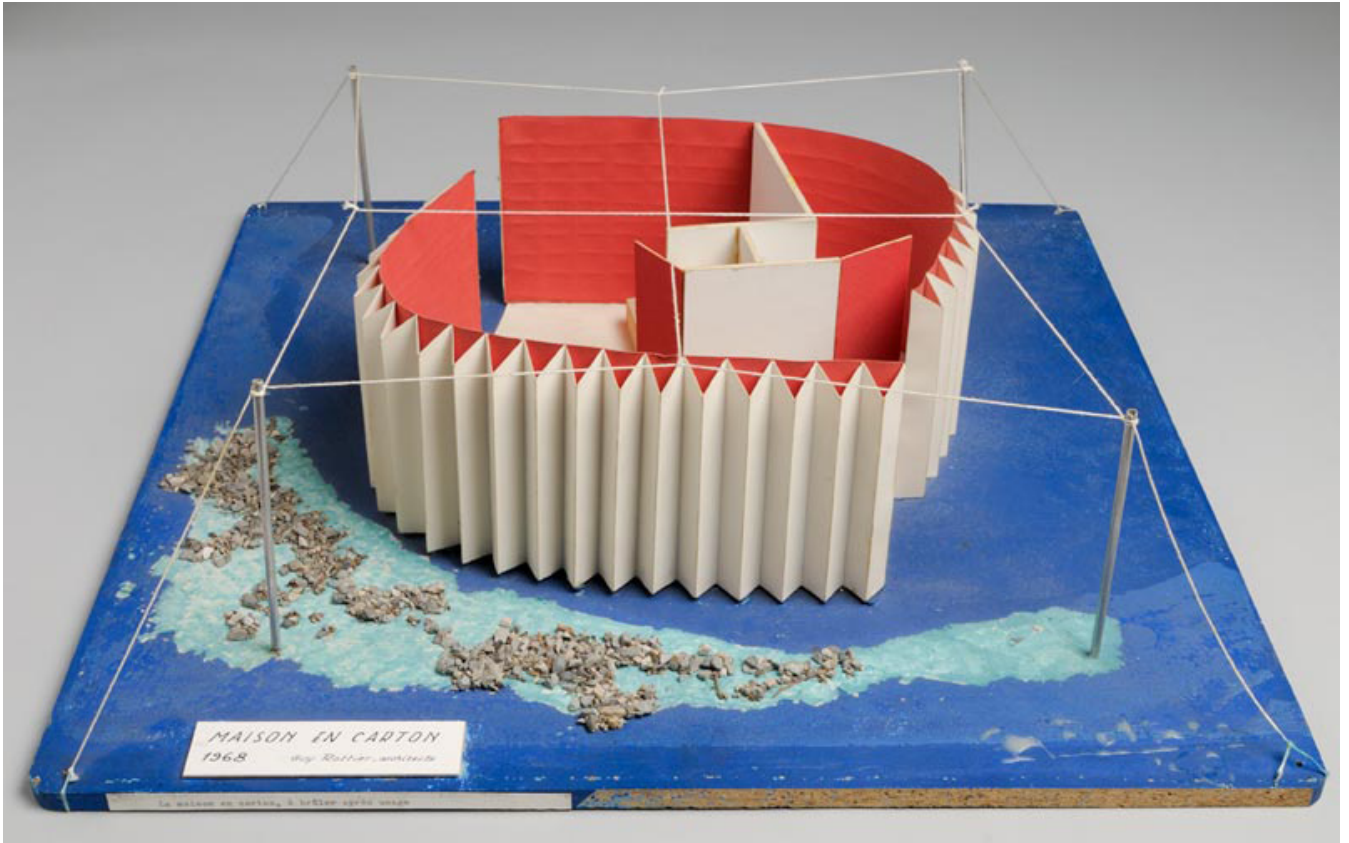
Photographie lambda sur aluminium, encadrement chêne massif, 120 x 80 cm.

AU PAVILLON VENDÔME
DE CLICHY-LA-GARENNE

—
JEAN PROUVÉ



Maison démontable 6x6, 1944
Métal et bois. 6 x 6 m
Courtesy galerie Patrick Seguin



Maison en carton à brûler après usage n°1, 1968

Maquette : Carton, métal, bois, ficelle, gravier

13 x 50 x 50 cm

Collection FRAC Centre

AU PAVILLON VENDÔME
DE CLICHY-LA-GARENNE

—
BERTRAND **LAMARCHE**



The Fog Factory, 2005-2011
Installation. Vinyle, aluminium, bois, carton, machine à brouillard
125 x 200 x 44 cm
Collection FRAC Centre

**AU PAVILLON VENDÔME
DE CLICHY-LA-GARENNE**

NATHALIE **BREVET_HUGUES ROCHETTE**



748708 1 409319 2, 2013

2 containers : L 12,19 m - l 2,44 m - h 2,59 m, eau, 2 pompes à relevage, caillebotis, échelles, ponton bois, 2 feux de signalisation,
2 tubes fluo : Ø 26 cm : tubes 120 cm, 60 cm.

Musée éclaté de la presqu'île de Caen (Mépïc/ESAM) - Hérouville Saint-Clair

Sur une invitation du Point du Jour, Cherbourg-Octeville

Crédit photo: Aurélien Mole

AU PAVILLON VENDÔME
DE CLICHY-LA-GARENNE

ATELIER **VAN LIESHOUT**



Favela, 2003
Jardin des Tuileries - FIAC 2003

AU PAVILLON VENDÔME
DE CLICHY-LA-GARENNE

—
NOEMIE GOUDAL



Promenade, 2010
Lightjet Print, 168 x 210 cm

INFORMATIONS PRATIQUES

La Maréchalerie – centre d'art contemporain

école nationale supérieure d'architecture de Versailles

5, avenue de Sceaux – 78000 Versailles

T. +33 (0)1 39 07 40 27 – F. 01 39 07 40 94

lamarechalerie@versailles.archi.fr

[http:// lamarechalerie.versailles.archi.fr](http://lamarechalerie.versailles.archi.fr)

OUVERTURE

— Ouvert tous les jours sauf les dimanches et les jours fériés, de 14h00 à 18h00 et le matin sur RDV.

Fermeture exceptionnelle du 21 au 27 avril 2014.

Entrée libre.

ACCÈS

— Avenue du Général de Gaulle, entrée par la Place des Manèges, face à la Gare Versailles Rive-Gauche
— Avenue de Sceaux, entrée par l'école nationale supérieure d'architecture de Versailles

— EN VOITURE

Autoroutes A13 ou A86, sortie Versailles Château.

Parking sur la place d'Armes ou l'avenue de Sceaux.

— EN TRAIN

depuis Paris, en RER C : Gare Versailles Rive-Gauche

depuis Paris Saint-Lazare : Gare Versailles Rive-Droite

depuis Paris Montparnasse : Gare Versailles Chantiers

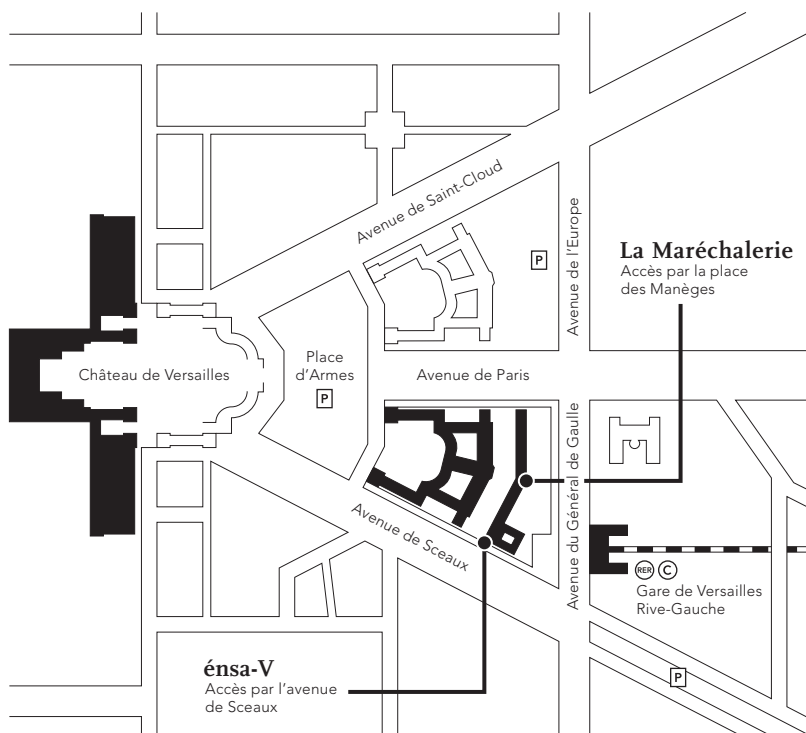
— EN BUS

RATP : Autobus 171 en provenance du Pont-de-Sèvres

PHÉBUS : Autobus A, BAK, D, E, F, H, K, L, P, X, Z, station

Gare de Versailles

Rive-Gauche



Pavillon Vendôme

centre d'art contemporain

7, rue du Landy — 92110 Clichy-la-Garenne

T. +33 (0)1 47 15 31 05

pavillon.vendome@ville-clichy.fr

<http://www.ville-clichy.fr/>

OUVERTURE

— Ouvert du mardi au samedi de 11h à 19h, dimanche de 14h à 18h, nocturne jeudi jusqu'à 21h.

Fermé les lundis et jours fériés.

Entrée libre.

ACCÈS

— EN MÉTRO

Ligne 13, Station Mairie de Clichy

— EN BUS

RATP : Autobus 54, 74, 138, 174, 274, 341, 340

Maison des Arts de Malakoff

105, av. du 12 février 1934 — 92240 Malakoff

T. +33 (0)1 47 35 96 94

maisondesarts@ville-malakoff.fr

<http://maisondesarts.malakoff.fr/>

OUVERTURE

— Ouvert du mercredi au vendredi de 12h à 18h, samedi et dimanche de 14h à 18h.

Le lundi et le mardi sur rendez-vous.

Entrée libre.

ACCÈS

— EN MÉTRO

Ligne 13 : Station Malakoff - Plateau de Vanves, puis direction centre ville.

Ligne 4 : Station Porte d'Orléans, puis bus 194 ou 295.

— EN BUS

RATP : Autobus 194 ou 295

CONTACT

À LA MARÉCHALERIE

Béangère MARIZIEN

Chargée de la communication

T. 01 39 07 41 12

berangere.marizien@versailles.archi.fr

Sonia KESSITI

Chargée de la pédagogie

T. 01 39 07 40 58

sonia.kessiti@versailles.archi.fr

À LA MAISON DES ARTS

Pierre VIALLE

Chargée des publics

T. +33 (0)1 47 35 96 94

pviaille@ville-malakoff.fr

AU PAVILLON VENDÔME

Charline GUIBERT

Chargée de diffusion

T. +33 (0)1 47 15 72 60

charline.guibert@ville-clichy.fr

centre d'art contemporain
la maréchalerie

énsa-v
école nationale supérieure
d'architecture de versailles



 **VERSAILLES**

TRAM Réseau art
contemporain
Paris / Île-de-France



www.ville-clichy.fr

PAVILLON
CENTRE D'ART CONTEMPORAIN
VENDÔME

**LA MAISON
DES ARTS**

ville de Malakoff 



 **hauts-de-seine**
CONSEIL GÉNÉRAL

